



Институт за јавно здравје



**ВРЕМЕТО
Е ВАЖНО**

**Меланомот може
да се излечи ако се
открие навреме**

ШТО Е МЕЛАНОМ



- Меланомот е најмалигниот карцином на кожата и слузниците
- Потекнува од меланоцитите - клетки кои го создаваат меланинот, пигментот што ја дава бојата на кожата
- Се шири многу брзо по лимфен и крвен пат во другите делови на телото
- Раното откривање е клучно за успешен исход

Меланомот може да се развие од постоечка бенка или како нова промена на кожата

За поставување рана дијагноза се користи правилото ABCDE

Младеж

Меланом

A

Асиметрија

Каква е формата?



Во круг и
симетрична



Асиметрична

B

Неправилна граница

Вид на работ?



Правилен
и рамен



Неправилен
и назабен

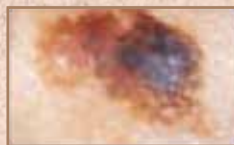
C

Промена на боја

Колку бои има?



Една



Повеќе: од светло
смеѓа до црна боја

D

Дијаметар

Колкава е
големината?



Мала < 6 mm



Голема > 6 mm

E

Еволуција

Дали неодамна сте
забележале промени
согласно со горенаведените
критериуми?



Промена во големина боја
и дебелина

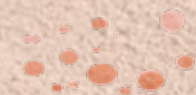
ФАКТОРИ НА РИЗИК



Прекумерно
изложување на
сонце



Светла кожа, руса
или црвена коса



Голем број на бенки



Семејна историја
на меланом



Изгореници
од сонце



Користење
солариум



Ослабен
имунитет

ЗАШТИТИ ЈА КОЖАТА

Избегнувај директна изложеност на сонце меѓу 11 и 16 часот



Носи заштитна облека, шапка и очила



Користи крема за сончање со фактор 30 или повисок



Избегнувај сончање во солариум

Прави редовен самопреглед еднаш месечно



КОИ СЕ СЛЕДНИТЕ ЧЕКОРИ?

**Ако забележиш сомнителна лезија,
важно е да ја провери лекар или
дерматолог што е можно побрзо.**

Ракот на кожата може да се третира, а раната дијагностика ги прави шансите за целосно закрепнување многу поголеми.





